



FICHE TECHNIQUE

« L'authentique histoire du Grand Méchant Loup »

Public visé : spectacle jeune public, de 3 à 8 ans

Durée du spectacle : environ 40 minutes

L'équipe : Tiphaine Sivade et Daivika Elouard (ou Armance Galpin) sur scène
Michaël Bouey à la régie (06 80 11 91 33 | michaelbouey.regie@gmail.com)

Technique : prendre contact avec Michaël en envoyant fiche technique et plans de la salle

Plateau : espace scénique agréable : 8m d'ouverture par 5 m de profondeur | 3m de hauteur sous grill minimum
Plateau noir, pendrillons à l'Italienne.

Lumière : cf. plan de feu ci-joint. Adaptable selon l'espace scénique et votre parc lumière.
La conduite lumière sera opérée depuis un ordinateur fourni (Dlight), prévoir DMX 5 points.

Son : aucune diffusion d'ambiance sonore.

Cependant, nous pouvons avoir besoin de reprendre les voix et instruments (ukulélé et xylophone) dans les cas suivants : plein air, salle avec jauge de plus de 200 spectateurs ou selon l'acoustique de la salle.

L'idée étant de rendre le spectacle confortable pour les comédiennes comme pour le public, le volume ne doit pas être excessif. Une simple reprise avec idéalement 2 micros DPA 4061 (ou 4060) et émetteurs/récepteurs/adaptateurs compatibles. Nous solliciterons une personne de votre équipe pour les réglages son.

Loges : prévoir de l'eau, thé, café, quelques boissons fraîches, et éventuellement de quoi grignoter (fruits, gâteaux).

Accueil : lors de dates hors Île-de-France, prévoir un hébergement pour 3 personnes (3 single).

Repas chaud : pas de demande particulière, ni d'allergie alimentaire.

- CONTACT -

Les Contes Itinérants

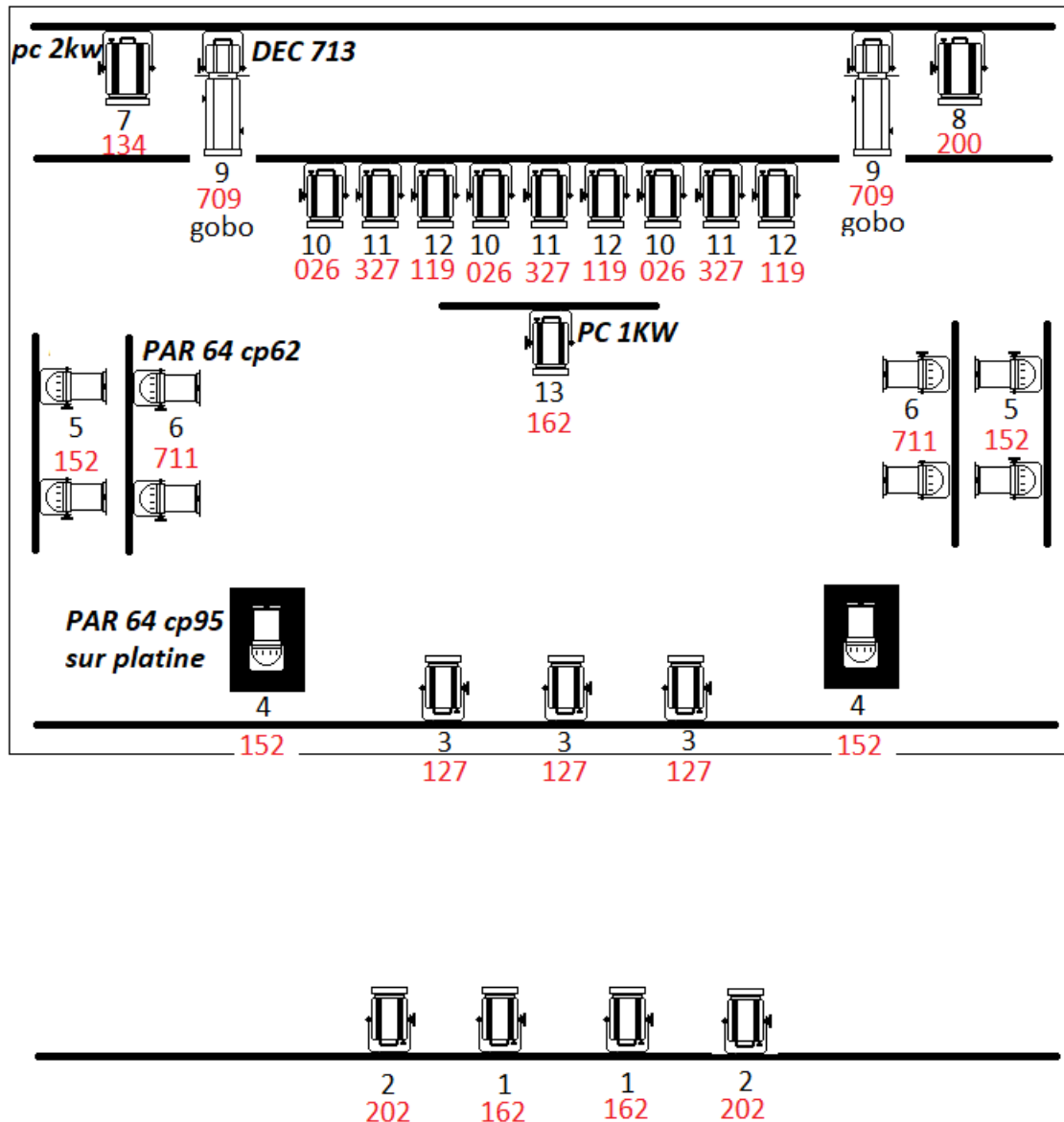
06 49 63 95 68 | 06 20 04 19 15

lescontesitinerants@gmail.com



PLAN DE FEU

L'authentique histoire du grand méchant loup



17 PC 1kw
 10 PAR 64
 2 PC 2kw
 2 DEC courte 2kw

Contact régie : Michaël Bouey - 06 80 11 91 33 | michaelbouey.regie@gmail.com